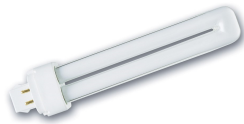


## Lynx DE

Lynx-DE 13W 840 G24q-1

0025925



### Caractéristiques de la gamme

- Lampe fluo-compacte à économie d'énergie. Alimentation séparée. Efficacité lumineuse élevée, très bon rendu des couleurs (IRC 80). Pour ballast électronique. Durée de vie moyenne : 12.000 heures. Culot G24q. 10W = jusqu'à 600lm. 13W = jusqu'à 900lm. 18W = jusqu'à 1215lm. 26W = jusqu'à 1800lm.



## PRÉSENTATION DU PRODUIT

Code produit	0025925
Nom du produit	Lynx-DE 13W 840 G24q-1
Technologie	Compact Fluorescent
Puissance (nominale) (W)	13
Forme de la lampe	CFLni
Embout/Culot	G24q-1
Finition de la lampe	Dépoli
Type de luminaire (ouvert/fermé)	Ouvert
Application générale	Education, CHR(Cafés - Hôtels - Restaurants), Logistique et Industrie, Musées et Galeries, Bureaux, commerce, Résidentiel & consommateur
Certifications	EUERL036
Classe ETIM	EC000087
E-number FI	4943732
E-number SE	8357374
Flux lumineux (lm)	900
Température de couleur (K)	4000
Couleur de lumière	Blanc froid
IRC (Ra)	82
Puissance (W)	13
Tension (V)	220
Dimmable	Non
Durée de vie moyenne (nominale) (h)	12000
Code EAN	5410288259253

## TABLEAU DE DONNÉES

### Données générales

Code produit	0025925
Nom du produit	Lynx-DE 13W 840 G24q-1
Technologie	Compact Fluorescent
Puissance (nominale) (W)	13
Forme de la lampe	CFLni
Embout/Culot	G24q-1
Finition de la lampe	Dépoli

## Lynx DE

Lynx-DE 13W 840 G24q-1

0025925

Type de luminaire (ouvert/fermé)	Ouvert
Application générale	Education, CHR(Cafés - Hôtels - Restaurants), Logistique et Industrie, Musées et Galeries, Bureaux, commerce, Résidentiel & consommateur
Certifications	EUERL036
Classe ETIM	EC000087
E-number FI	4943732
E-number SE	8357374

### Données optiques

Flux lumineux (lm)	900
Flux lumineux (lm)	900
Flux lumineux nominal à 35 °C (lm)	3500
Efficacité système (lm/W)	69
Efficacité nominale de la lampe (lm/W) 100H 50Hz Optimum	69
Rated lamp efficacy 100h HF at 25°C (lm/W)	69.23
Température ambiante pour un flux lumineux maximum (° C)	25
Température de couleur (K)	4000
Couleur de lumière	Blanc froid
Colour Code	840
IRC (Ra)	82
Ajustement de la température de couleur	N
Facteur de maintien du flux nominal à 2 000 h 50 Hz	85
Facteur de maintien du flux nominal à 4 000 h 50 Hz	84
Facteur de maintien du flux nominal à 8 000 h 50 Hz	81

### Caractéristiques électriques

Puissance (W)	13
Watts (nominal) - Haute fréquence (W)	33
Temps de démarrage (max) (s)	10 Sec
Actuel (A)	0.175
Tension (V)	220
Appareillage requis	Oui
Transformateur requis	Non
Dimmable	Non
Etiquette énergétique de la lampe (classe)	A
Classe d'énergie	A
kWh par 1 000 heures de durée de fonctionnement	13

### Durée de vie

Durée de vie moyenne (nominale) (h)	12000
Durée de vie moyenne (h)	12000

## Lynx DE

Lynx-DE 13W 840 G24q-1

0025925

Facteur de survie nominal à 2 000 h 50 Hz	96
Facteur de survie nominal à 4 000 h 50 Hz	90
Facteur de survie nominal à 6 000 h 50 Hz	80
Facteur de survie nominal à 8 000 h 50 Hz	72

### Données physiques

Longueur de culot à culot (mm) - A	134
Diamètre max. de la lampe (mm) - D	35
Poids (kg)	0.045

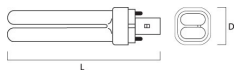
### Emballage

Type d'emballage	Carton
Code EAN	5410288259253
Longueur simple de l'emballage (cm)	14.2
Largeur unitaire de l'emballage (cm)	3.6
Hauteur de l'emballage unitaire (cm)	3.6
DUN14 (extérieur)	15410288259250
unités par emballage extérieur	10
Longueur de l'emballage extérieur (cm)	15.5
Profondeur de l'emballage extérieur (cm)	8.6
Hauteur de l'emballage extérieur (cm)	18.5

### Sécurité

Contenu en mercure de la lampe (mg)	2.5
Consignes de nettoyage en cas de bris	Applicable
Recommandation pour l'élimination en fin de vie	Applicable
Lampe à objectif spécial	Non
Usage prévu	Éclairage général
A utiliser uniquement en environnement sec	Oui
Ne convient pas à l'éclairage résidentiel	Oui

## SCHÉMAS TECHNIQUES



Lynx DE

Lynx-DE 13W 840 G24q-1

0025925

